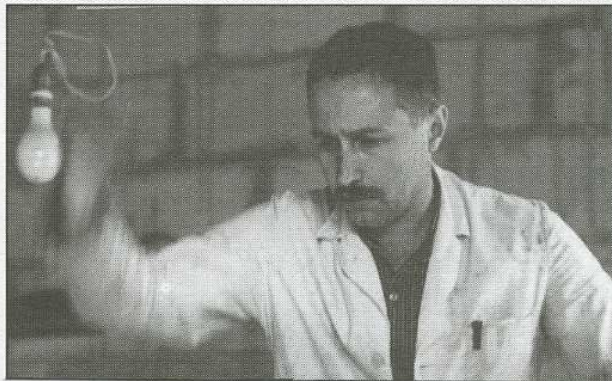


ENTRE LA PASSIO I EL RAONAMENT exposició de Tomeu "l'amo" als Cavallets

Tomeu "l'amo" torna a exposar a sa Pobla. La primera exposició fou el 1986, amb formes demonològiques, foguerons, geometries, marjals... Ara, una obra més simple, sense cap condicionament exterior. Improvització dins la serenitat per retrobar les formes i ritmes sedimentats al subconscient. L'obra exposada és realitzada principalment al 1994, a l'estudi de can Virell de sa Colònia de sant Pere. L'exposició s'inaugurarà el proper dia 7 d'octubre, a les 20 hores.



L'equilibri, entès com a posició equidistant entre dues forces d'atracció, no sempre és gratificant, ni tan sols és desitjable en les fases creatives. Precisament l'equilibri pot solidificar per estabilització compensadora el flux oscil·latori de les idees, dels sentiments, base de tota creació artística.

Tomeu Payeres, "l'amo", per temperament natural i per formació intel·lectual coneix prou bé aquesta dinàmica. Per una banda, Tomeu, és mediterrani amb tots els signes sensorials ben desperts, com cal. Per altra banda, Tomeu és fruit d'una educació científica, sota l'imperi de la lògica empírica. Passió i raonament, i Tomeu, que coneix els noms dels vents i la remor marina, en la profunditat de les venes, treballa, lluita i crea entre l'atzar i la precisió, entre l'impuls i la meditació. Per això és bo, fèrtil i agraït, que Tomeu, amb la mesura de l'auto-anàlisi, control ètic i últim de tota creativitat, es desfaci d'equilibris, cànons i fronteres.

Així, l'obra pictòrica de Tomeu "l'amo" és, en cert punt, l'ordenació estètica de l'impuls anàrquic. Hi ha un vessament energètic del jo damunt la superfície a través de l'estat anímic, sensibilitat receptiva prèvia i capacitat comunicativa després. Dins uns blaus escampats amb memòries talàssiques, hi ha ritmes secrets, senyals vivificadors, rastres i presències primigènies. Dins uns ocres allargassats com a llenques telúriques d'una geografia íntima, hi glateixen moviments amagats, potències i línies expansives.

Hi ha una coherència intern, un càntic a la passió nua dins l'estructura formal, en totes les obres de Tomeu "l'amo". Al davall del discurs cromàtic, quasi monocromàtic per voluntat ritualista, hi dorm el blanc del paper, blanc de l'alba aporètica que, després, Tomeu, deixant lliure la fuetada del pols, el cop de mà, frega, grata, estrija, solca per deixar la invisible visibilitat d'un teixit de ratlles. I, damunt el laberint blanc, rastellat, sil·laba oberta, Tomeu aplica, per afinitats òrfiques, per suggestions espontànies, el color com a pell definida, eloqüent, expressiva. La pigmentació homogènia lliga horitzons fugissers i, el registre dels moviments inconscients resta organitzat en la sintaxi del moment irrepètibl.

L'obra, la pintura de Tomeu és un càntic, volgudament contingut, de llibertat personal, d'inconformisme ideològic de revella estètica. És, per meditació i per impuls, una pintura realitzada entre la passió i el raonament.

Alexandre Ballester